

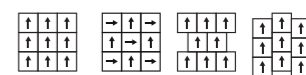


Balanced

Technical Specifications

Spécifications techniques - Technische specificaties - Technische Spezifikationen

Construction Structure - Structuur - Konstruktion		Tufted 1/12" gauge loop														
Pile fibre composition Composition des fibres - Poolmateriaal - Material der Polnutschicht		100% SDN Thrive® Matter (90% recycled content)														
Secondary backing Envers - Rug - Beschichtung		EcoFlex™ Statera (modified bitumen, 70% recycled content)														
Total weight Poids total - Totaal gewicht - Gesamtgewicht		+/- 4400 g/m ²														
Pile weight Poids du velours - Poolgewicht - Poleinsatzgewicht		+/- 720 g/m ²														
Surface pile weight Poids du velours utile - Effectieve poolmassa - Polnutschichtgewicht		+/- 466 g/m ²														
Total thickness Epaisseur totale - Totale dikte - Gesamtdicke		+/- 7,0 mm														
Surface pile thickness Hauteur du velours - Poolhoogte - Poldicke		+/- 3,5 mm														
Surface pile density Densité du velours - Pooldichtheid - Polrohdichte		+/- 0,133 g/cm ³														
Number of tufts Nombre de boucles - Aantal noppen - Noppenzahl		230.000/m ²														
Wear classification Classement d'usage - Gebruiksklasse - Beanspruchungsklasse	EN 1307	33 / LC2														
Castor chair suitability Résistance aux chaises à roulettes - Rolstoelgeschiktheid - Stuhlrolleneignung	EN 985	A: intensive use														
Fire classification Comportement au feu - Brandgedrag - Brandklasse	EN 13501-1	Bfl-s1														
Dimensional stability Stabilité dimensionnelle - Dimensionele stabiliteit - Dimensionsstabilität	EN 986	≤ 0,2%														
Colour fastness to light Solidité des couleurs à la lumière - Lichtbestendigheid van de kleuren - Lichtechtheit	EN ISO 105-B02	≥ 7														
Rubbing fastness Solidité au frottement - Wrijftechtheid - Reibechtheit	EN ISO 105-X12	≥ 4														
Colour fastness to water Solidité à l'eau - Waterechtheid - Wasserechtheit	EN ISO 105-E01	≥ 4														
Thermal resistance Résistance thermique - Warmtedoorlaatweerstand - Wärmedurchlasswiderstand	ISO 8302	0,070 m ² .K/W														
Sound absorption Absorption phonique - Geluidsabsorptie - Schallabsorptionsgrad	EN ISO 354	0,20 aw <table border="1"> <tr> <td>Hz</td> <td>125</td> <td>250</td> <td>500</td> <td>1000</td> <td>2000</td> <td>4000</td> </tr> <tr> <td>as</td> <td>0,00</td> <td>0,02</td> <td>0,07</td> <td>0,19</td> <td>0,29</td> <td>0,41</td> </tr> </table>	Hz	125	250	500	1000	2000	4000	as	0,00	0,02	0,07	0,19	0,29	0,41
Hz	125	250	500	1000	2000	4000										
as	0,00	0,02	0,07	0,19	0,29	0,41										
Impact sound reduction Réduction phonique aux bruits d'impacts - Reductie contactgeluid - Trittschallverbesserungsmaß	EN ISO 10140-3	ΔLw = 25 dB														
Permanent antistatic Antistatique permanent - Permanent antistatisch - Permanent antistatisch	ISO 6356	≤ 2 kV														
Number of colours Nombre de coloris - Aantal kleuren - Anzahl der Farben		16														
Size & Packaging Dimensions & Emballage - Formaat en verpakking - Abmessungen & Verpackung		50 x 50 cm 4,5 m ² /box - 24 boxes/pallet														
GUT-Prodis Number Numéro GUT Prodis - Nummer GUT Prodis - GUT-Prodis Nummer		Ongoing														



Tailored 979

We reserve all rights for technical improvements.

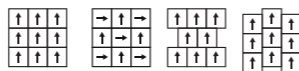


Tailored

Technical Specifications

Spécifications techniques - Technische specificaties - Technische Spezifikationen

Construction Structure - Structuur - Konstruktion		Tufted 1/12" gauge loop														
Pile fibre composition Composition des fibres - Poolmateriaal - Material der Polnutzschicht		100% SDN Thrive® Matter (90% recycled content)														
Secondary backing Envers - Rug - Beschichtung		EcoFlex™ Statera (modified bitumen, 70% recycled content)														
Total weight Poids total - Totaal gewicht - Gesamtgewicht		+/- 4400 g/m²														
Pile weight Poids du velours - Poolgewicht - Poleinsatzgewicht		+/- 720 g/m²														
Surface pile weight Poids du velours utile - Effectieve poolmassa - Polnutzschichtgewicht		+/- 474 g/m²														
Total thickness Epaisseur totale - Totale dikte - Gesamtdicke		+/- 6,9 mm														
Surface pile thickness Hauteur du velours - Poolhoogte - Poldicke		+/- 3,7 mm														
Surface pile density Densité du velours - Pooldichtheid - Polrohdichte		+/- 0,128 g/cm³														
Number of tufts Nombre de boucles - Aantal noppen - Noppenzahl		230.000/m²														
Wear classification Classement d'usage - Gebruiksklasse - Beanspruchungsklasse	EN 1307	33 / LC2														
Castor chair suitability Résistance aux chaises à roulettes - Rolstoelgeschiktheid - Stuhllolleneignung	EN 985	A: intensive use														
Fire classification Comportement au feu - Brandgedrag - Brandklasse	EN 13501-1	Bfl-s1														
Dimensional stability Stabilité dimensionnelle - Dimensionele stabiliteit - Dimensionsstabilität	EN 986	≤ 0,2%														
Colour fastness to light Solidité des couleurs à la lumière - Lichtbestendigheid van de kleuren - Lichtechtheit	EN ISO 105-B02	≥ 7														
Rubbing fastness Solidité au frottement - Wrijftechtheid - Reibechtheit	EN ISO 105-X12	≥ 4														
Colour fastness to water Solidité à l'eau - Waterechtheid - Wasserechtheit	EN ISO 105-E01	≥ 4														
Thermal resistance Résistance thermique - Warmtedoorlaatweerstand - Wärmedurchlasswiderstand	ISO 8302	0,080 m².K/W														
Sound absorption Absorption phonique - Geluidsabsorptie - Schallabsorptionsgrad	EN ISO 354	0,20 <i>aw</i> <table border="1"> <tr><td>Hz</td><td>125</td><td>250</td><td>500</td><td>1000</td><td>2000</td><td>4000</td></tr> <tr><td>as</td><td>0,00</td><td>0,02</td><td>0,07</td><td>0,19</td><td>0,29</td><td>0,41</td></tr> </table>	Hz	125	250	500	1000	2000	4000	as	0,00	0,02	0,07	0,19	0,29	0,41
Hz	125	250	500	1000	2000	4000										
as	0,00	0,02	0,07	0,19	0,29	0,41										
Impact sound reduction Réduction phonique aux bruits d'impacts - Reductie contactgeluid - Trittschallverbesserungsmaß	EN ISO 10140-3	ΔLw = 25 dB														
Permanent antistatic Antistatique permanent - Permanent antistatisch - Permanent antistatisch	ISO 6356	≤ 2 kV														
Number of colours Nombre de coloris - Aantal kleuren - Anzahl der Farben		16														
Size & Packaging Dimensions & Emballage - Formaat en verpakking - Abmessungen & Verpackung		50 x 50 cm 4,5 m²/box - 24 boxes/pallet														
GUT-Prodis Number Numéro GUT Prodis - Nummer GUT Prodis - GUT-Prodis Nummer		Ongoing														



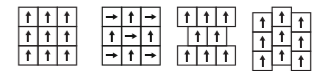
We reserve all rights for technical improvements.

Unchained

Technical Specifications

Spécifications techniques - Technische specificaties - Technische Spezifikationen

Construction Structure - Structuur - Konstruktion		Tufted 1/12" gauge loop														
Pile fibre composition Composition des fibres - Poolmateriaal - Material der Polnutzschicht		100% SDN Thrive® Matter (90% recycled content)														
Secondary backing Envers - Rug - Beschichtung		EcoFlex™ Statera (modified bitumen, 70% recycled content)														
Total weight Poids total - Totaal gewicht - Gesamtgewicht		+/- 4400 g/m²														
Pile weight Poids du velours - Poolgewicht - Poleinsatzgewicht		+/- 720 g/m²														
Surface pile weight Poids du velours utile - Effectieve poolmassa - Polnutzschichtgewicht		+/- 511 g/m²														
Total thickness Epaisseur totale - Totale dikte - Gesamtdicke		+/- 7,1 mm														
Surface pile thickness Hauteur du velours - Poolhoogte - Poldicke		+/- 3,4 mm														
Surface pile density Densité du velours - Pooldichtheid - Polrohdichte		+/- 0,150 g/cm³														
Number of tufts Nombre de boucles - Aantal noppen - Noppenzahl		244.800/m²														
Wear classification Classement d'usage - Gebruiksklasse - Beanspruchungsklasse	EN 1307	33 / LC2														
Castor chair suitability Résistance aux chaises à roulettes - Rolstoelgeschiktheid - Stuhllolleneignung	EN 985	A: intensive use														
Fire classification Comportement au feu - Brandgedrag - Brandklasse	EN 13501-1	Bfl-s1														
Dimensional stability Stabilité dimensionnelle - Dimensionele stabiliteit - Dimensionsstabilität	EN 986	≤ 0,2%														
Colour fastness to light Solidité des couleurs à la lumière - Lichtbestendigheid van de kleuren - Lichtechtheit	EN ISO 105-B02	≥ 7														
Rubbing fastness Solidité au frottement - Wrijftechtheid - Reibechtheit	EN ISO 105-X12	≥ 4														
Colour fastness to water Solidité à l'eau - Waterechtheid - Wasserechtheit	EN ISO 105-E01	≥ 4														
Thermal resistance Résistance thermique - Warmtedoorlaatweerstand - Wärmedurchlasswiderstand	ISO 8302	0,080 m².K/W														
Sound absorption Absorption phonique - Geluidsabsorptie - Schallabsorptionsgrad	EN ISO 354	0,20 <i>aw</i> <table border="1"> <tr><td>Hz</td><td>125</td><td>250</td><td>500</td><td>1000</td><td>2000</td><td>4000</td></tr> <tr><td>as</td><td>0,00</td><td>0,02</td><td>0,07</td><td>0,19</td><td>0,29</td><td>0,41</td></tr> </table>	Hz	125	250	500	1000	2000	4000	as	0,00	0,02	0,07	0,19	0,29	0,41
Hz	125	250	500	1000	2000	4000										
as	0,00	0,02	0,07	0,19	0,29	0,41										
Impact sound reduction Réduction phonique aux bruits d'impacts - Reductie contactgeluid - Trittschallverbesserungsmaß	EN ISO 10140-3	ΔLw = 25 dB														
Permanent antistatic Antistatique permanent - Permanent antistatisch - Permanent antistatisch	ISO 6356	≤ 2 kV														
Number of colours Nombre de coloris - Aantal kleuren - Anzahl der Farben		16														
Size & Packaging Dimensions & Emballage - Formaat en verpakking - Abmessungen & Verpackung		50 x 50 cm 4,5 m²/box - 24 boxes/pallet														
GUT-Prodis Number Numéro GUT Prodis - Nummer GUT Prodis - GUT-Prodis Nummer		Ongoing														



We reserve all rights for technical improvements.